



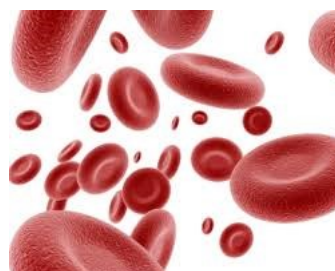
## REFRIGERADORES ESPECIALES PARA BANCO DE SANGRE (+4°C).

**Modelos están diseñados según la normativa DIN 58345.**

### CARACTERÍSTICAS TÉCNICAS.

- » Controlador digital de Temperatura.
- » Rango de estabilidad del producto de aproximadamente  $\pm 1^{\circ}\text{C}$ .
- » Rango de uniformidad de temperatura menor a  $\pm 2^{\circ}\text{C}$ .
- » Sondas NTC con precisión 0,1 $^{\circ}\text{C}$ .
- » 3 tipos de alarmas ópticas y acústicas: bajada o subida de temperatura, fallo de sonda y puerta abierta.
- » Señal de alarma remota.
- » Dispone de cerradura.
- » Dispone de sensor de puerta abierta, para garantizar la seguridad de los productos almacenados, controlando el tiempo de apertura de la puerta y el funcionamiento de los ventiladores.
- » Iluminación LED, lo cual se traduce en una disminución del consumo energético y mejora de la homogeneidad de la temperatura en el interior.
- » Almacenamiento flexible, permitiendo ajustar la posición y número de los estantes/cajones.
- » Descarches automáticos para garantizar una refrigeración uniforme en el tiempo y menos mantenimiento.
- » Nuestros equipos llevan incorporada una bandeja para evaporar el agua del descarche de manera automática.
- » Posibilidad de elegir entre puerta ciega o de cristal en gran parte de nuestros equipos.
- » Facilidad de limpieza gracias a los amplios radios que presenta.
- » Acabado en color blanco o acero inoxidable.
- » La sonda del controlador viene encapsulada en líquido para simular la temperatura interior del producto.
- » Dispone de un termostato digital anticongelante, lo que imposibilita que el equipo baje su temperatura por debajo de los +21C.

**» Todos los modelos están diseñados según la normativa DIN 58345.**



### ACCESORIOS OPCIONALES:

- » Ruedas para facilitar el transporte, con rodamientos.
- » Exterior e interior en acero inoxidable Aisi 304


**REFRIGERADORES ESPECIALES PARA BANCO DE SANGRE (+4°C).**


AIR-SA-170



AIR-SA-250



AIR-SA-400



AIR-SA-700



AIR-SA-1400



AIR-SA-170 CR



AIR-SA-250 CR



AIR-SA-400 CR



AIR-SA-700 CR



AIR-SA-1400 CR

MODELO	CAPACIDAD	DIMENSIONES (Ancho x Fondo x Alto)	POTENCIA W	Nº PUERTAS	Nº CAJONES	PRECIO
AIR-SA-170	170L	670x655x1285	271	1 Puerta Ciega	3	
AIR-SA-250	250L	670x660x1530	305	1 Puerta Ciega	4	
AIR-SA-400	400L	595x600x1868	420	1 Puerta Ciega	6	
AIR-SA-700	700L	670x660x1995	305	1 Puerta Ciega	6	
AIR-SA-1400	1400L	687x705x2010	651	2 Puertas Ciegas	12	
AIR-SA-170 CR	170L	670x655x1285	280	1 Puerta Cristal	3	
AIR-SA-250 CR	250L	670x660x1530	315	1 Puerta Cristal	4	
AIR-SA-400 CR	400L	595x600x1868	436	1 Puerta Cristal	6	
AIR-SA-700 CR	700L	670x660x1995	325	1 Puerta Cristal	6	
AIR-SA-1400 CR	1400L	687x705x2010	671	2 Puertas Cristal	12	